

## 产品使用说明书

LoRa 漏水变送器

XW-DW101L-M

版本号: v1.0
修订人: 莫战 审核: 罗意
日期: 2020-7-20

## 适用范围

本产品适用于数据中心、智慧建筑、仓库、医院、半导体厂房、博物馆等各类需要监控漏液的场所。

## 产品简介



XW-DW101L-M 漏水变送器是集监控漏液和无线数据传输为一体的新兴物联网产品。本产品采用最新 LORA 技术，当发生液体泄漏时，变送器会立即上报报警数据到后端平台，提醒监测人员立即处理，实现对液体泄露的实时监测。XW-DW101L-M 漏水变送器采用内置电池，待机电流小于 3uA，使用寿命可达 3 年以上。

## 功能特点

- 采用最新 LoRa 技术，实现无线数据传输，远程监控。
- 工作 ISM 频段为 433-915MHZ。
- 实时监测，数据响应灵敏。
- 定时自动唤醒上报数据，唤醒周期可由用户自定义。
- 配套 LoRa 网关可以连接 LoRa 节点形成网络。
- 可通过软件设置相应参数。
- 可根据用户需求，对接到用户平台，也可对接祥为平台或其他平台等。
- 外形美观、尺寸小、安装方便。
- 自主研发，可根据用户需求定制功能。

## 功能特点

基本特点	产品尺寸	92.9*72.13*39.13
	响应灵敏度	可调
无线传输	通信技术	LoRa
	传输协议	HTTP1.1
	工作频段	433-915MHz
订购须知	型号	XW-DW101L-M
	说明	实时测漏，无线数据传输
	供电电压	3.6V/3500mAH(内置电池)
工作电流	待机	<3uA
	数据采集	<5mA
	上报峰值	<230mA
工作特性	使用寿命	3年以上
	上传频率	12小时(默认)，可修改(上传时间越长，使用寿命越长)
	测量距离	7.5M/15M/30M 可选

## 感应线的参数

DW101L-S 配套感应线采用祥为专用特制的螺旋不定位感应线，反应灵敏，数据响应快速，具体参数如下表格：

型号	XW1100
尺寸	Φ 6.0mm
规格	7.5M/15M/30M 可选
灵敏度	高
误报率	低
耐腐蚀性	强
耐磨损性	强
抗干扰性	强



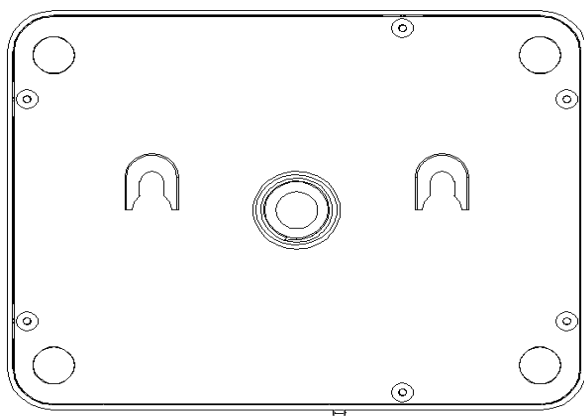
## 安装说明

### ■ 安装

祥为漏液检测系统由变送器、引出线、感应线及相关配件构成。

XW-DW101L-M 漏水变送器的安装主要有室内墙壁垂直安装和地面水平安装两种方式，主要通过产品底部的悬挂安装槽进行安装。安装位置尽量在与外界交接处，如窗口等，以保证通信信号的稳定；使用过程中天线的方向始终保持与地面垂直。

谨防跌落，否则易损坏温湿度传感器（不在保修范围内）。



### ■ 感应线的安装

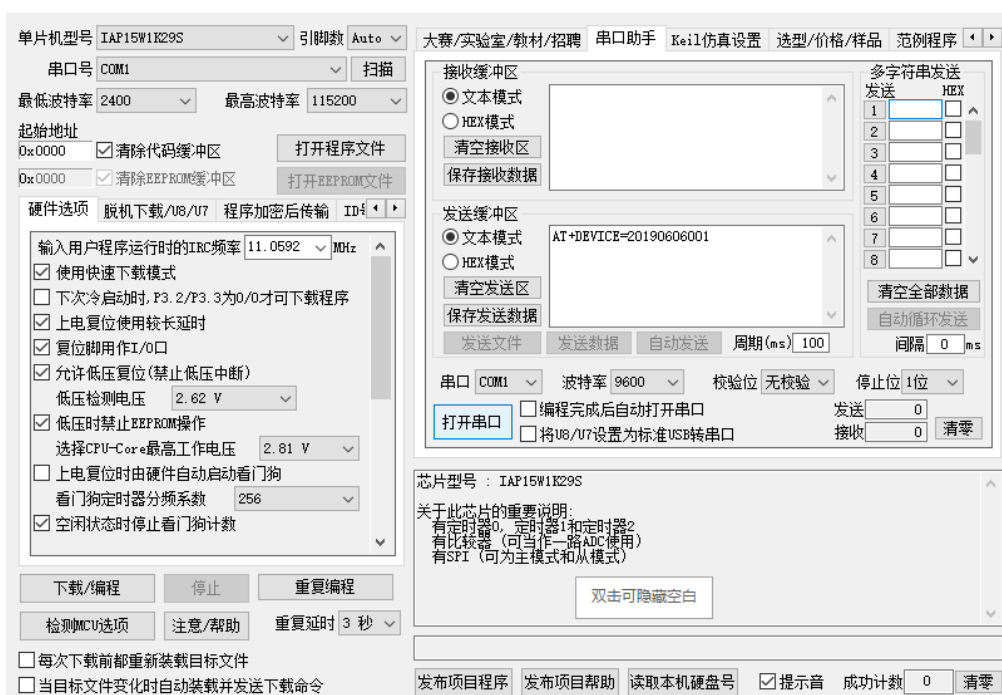
XW-DW101L-M/S 为一体化设计，感应线与变送器之间采用耳机接口，可轻松对接。只需先将祥为专用的特制漏液检测线安装到各个可疑泄漏点，安装完后再引到变送器所在位置，直接对插，即可完成安装。



## ■ 参数设置

可通过 USB 端口进行相应参数设置，修改设备 ID、唤醒周期等等。用户购买产品前，可根据需求设定产品编码、IP 及端口号等，并将这些信息告知祥为，由祥为设置相关参数，出厂时这些参数将贴于产品底部（无特殊要求，不开放设置权限给用户）。

参数设置界面如下：

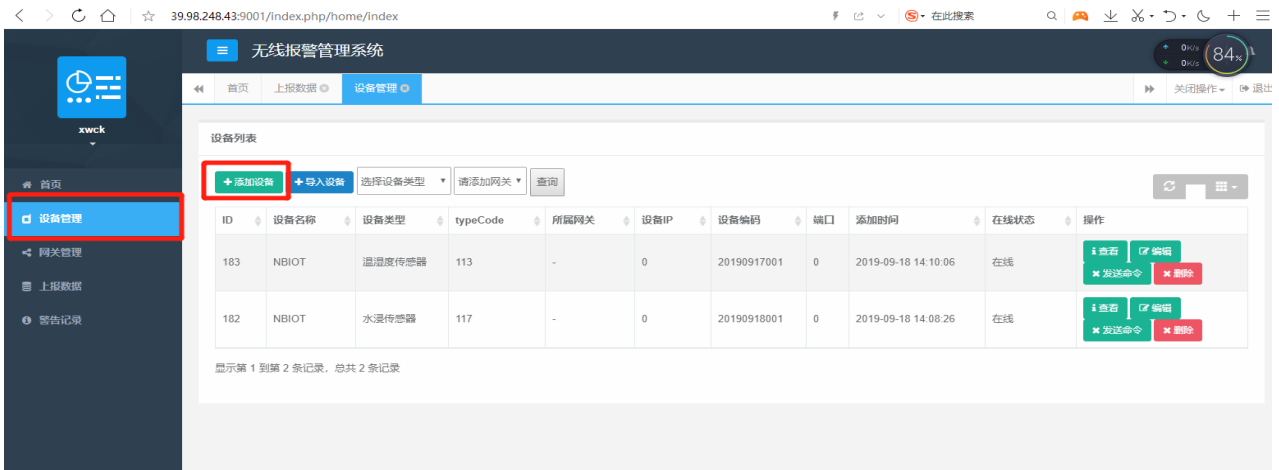


## 平台接入

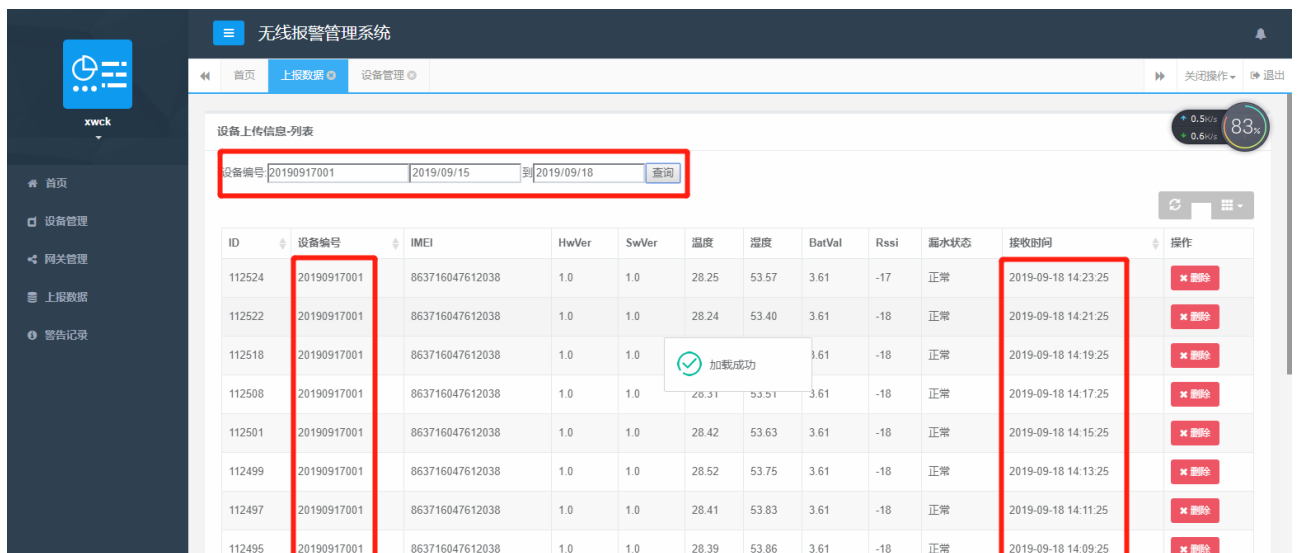
以祥为平台为例，打开浏览器输入：39.98.248.43.9001/；进入祥为物联网设备管理系统，用户名、密码请联系厂家。



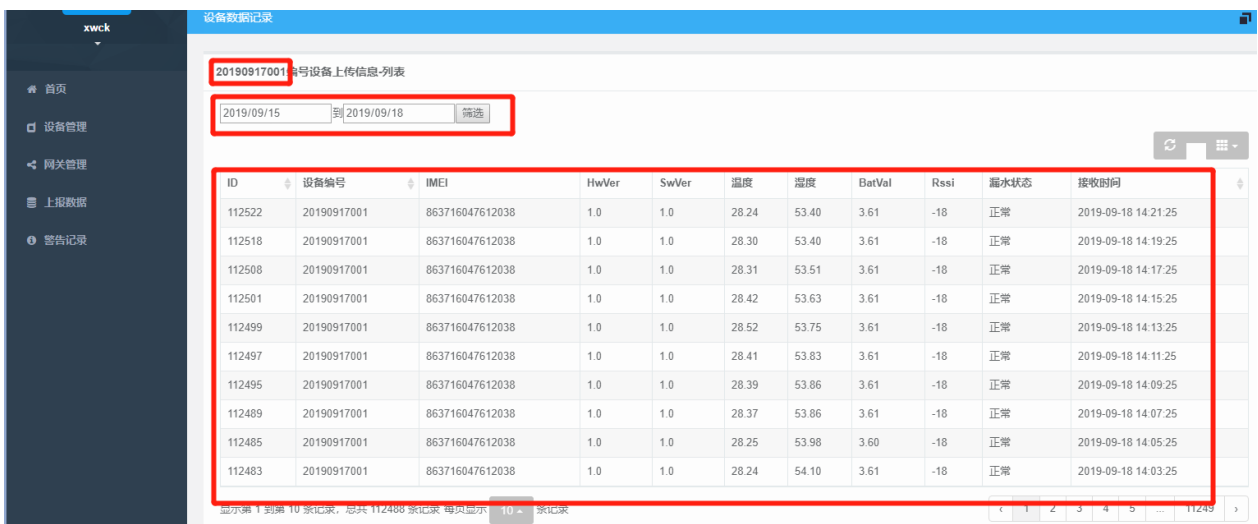
1.选择左侧列表中的设备管理点击添加设备，添加完成后即可看到所有添加的设备（查看对应的设备编码）



2.点击设备右侧的查看按钮即可看到设备所上报的数据，有对应的设备编码及上报的日期。

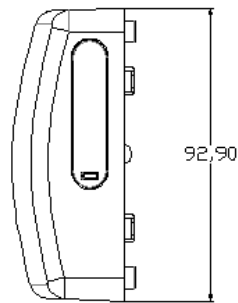
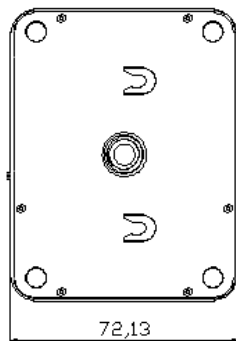
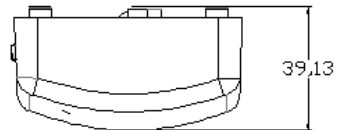


3.在上报数据中输入设备 ID 以及选择日期，即可看到数据。



## 产品尺寸

(单位: mm, 误差 $\pm 0.5$ mm)



## 注意事项

- 天线调整到竖直向上，可达到最佳信号
- 本产品的天线端不可随意扭动，否则会造成数据无法正常上报
- 内部有高精密器件，不可随意拆开产品外壳
- 内部含有电池，不可将本产品置于超高温度的地方
- 请勿自行拆开外壳更换器件
- 数据无法正常上报，请返厂检修
- 使用前若需要对接到客户平台，请及时与厂家联系

## 许可认证



CE 认证



ROHS认证



检测认证



质量体系认证

---

深圳市祥为测控技术有限公司

地址：深圳市龙华新区大浪街道龙峰三路  
锦华大厦16层

电话：0755-83541693

传真：0755-83467833

电邮：xw@szxiangwei.net

网址：www.szxiangwei.net

### 重要事项:

本文所有资料，包括插图，内容均真实可靠。但是，用户应根据自己的特定用途独立判断各产品的适用性。对于本资料的精确性或完整性，深圳市祥为测控技术有限公司不予任何保证，并拒绝对本资料的使用承担任何责任。深圳市祥为测控技术有限公司所应承担的义务仅限于针对该产品所制定的《销售合同》内的义务，并且深圳市祥为测控技术有限公司或其经销商在任何情况下都不承担因该产品的销售、转售、使用或滥用而引起的附带性、间接性或后果性损坏赔偿责任。另外，深圳市祥为测控技术有限公司保留在不影响达到适用规格要求的条件下对工艺或材料进行修改的权利，恕不向采购方另行通知。资料相关认证标志仅适用部分产品，详情请来电咨询。

---